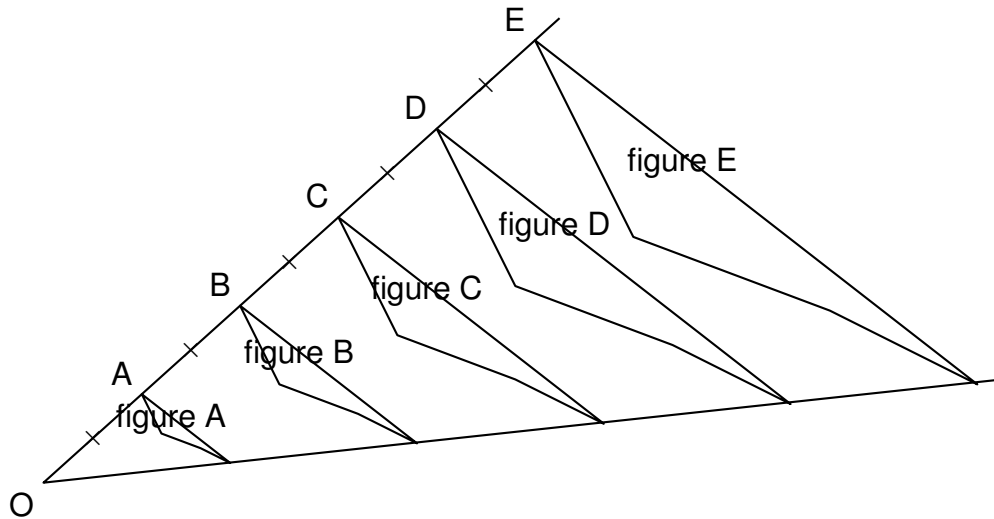


Avec un logiciel de géométrie dynamique, on a construit la figure A. En appliquant à la figure A des homothéties de centre O et de rapports différents, on a ensuite obtenu les autres figures.



1. Quel est le rapport de l'homothétie de centre O qui permet d'obtenir la figure C à partir de la figure A ? Aucune justification n'est attendue.
2. On applique l'homothétie de centre O et de rapport $\frac{3}{5}$ à la figure E. Quelle figure obtient-on ?
Aucune justification n'est attendue.
3. Quelle figure a une aire quatre fois plus grande que celle de la figure A ?