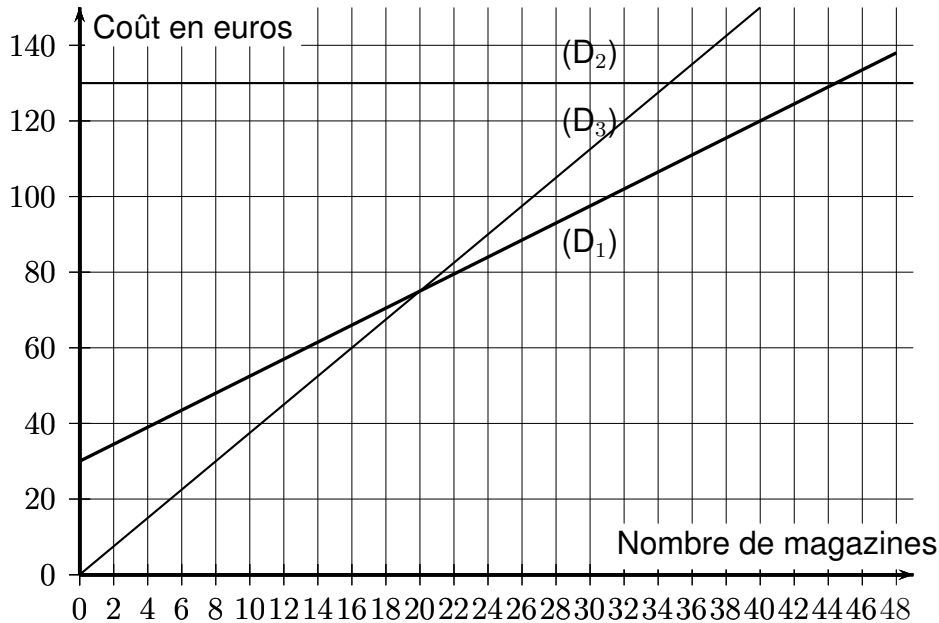


Une personne s'intéresse à un magazine sportif qui paraît une fois par semaine. Elle étudie plusieurs formules d'achat de ces magazines qui sont détaillées ci-après.

- Formule A - Prix du magazine à l'unité: 3,75 € ;
- Formule B - Abonnement pour l'année: 130 € ;
- Formule C - Forfait de 30 € pour l'année et 2,25 € par magazine.

On donne ci-dessous les représentations graphiques qui correspondent à ces trois formules.



1. Sur votre copie, recopier le contenu du cadre ci-dessous et relier par un trait chaque formule d'achat avec sa représentation graphique.

Formule A ×	× (D1)
Formule B ×	× (D2)
Formule C ×	× (D3)

2. En utilisant le graphique précédent, répondre aux questions suivantes.

Les traits de construction devront apparaître sur le graphique.

- (a) En choisissant la formule A, quelle somme dépense-t-on pour acheter 16 magazines dans l'année ?
- (b) Avec 120 €, combien peut-on acheter de magazines au maximum dans une année avec la formule C ?
- (c) Si on décide de ne pas dépasser un budget de 100 € pour l'année, quelle est alors la formule qui permet d'acheter le plus grand nombre de magazines ?

3. Indiquer la formule la plus avantageuse selon le nombre de magazines achetés dans l'année.