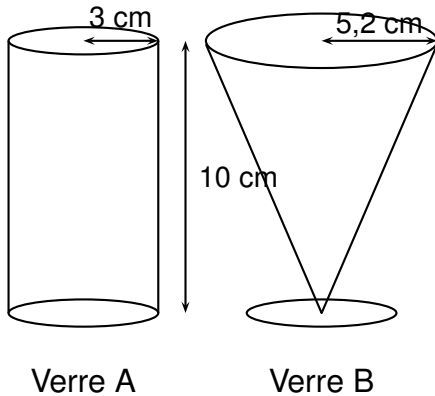


Pour servir ses jus de fruits, un restaurateur a le choix entre deux types de verres : un verre cylindrique A de hauteur 10 cm et de rayon 3 cm et un verre conique B de hauteur 10 cm et de rayon 5,2 cm.



Rappels :

- Volume d'un cylindre de rayon r et de hauteur h :

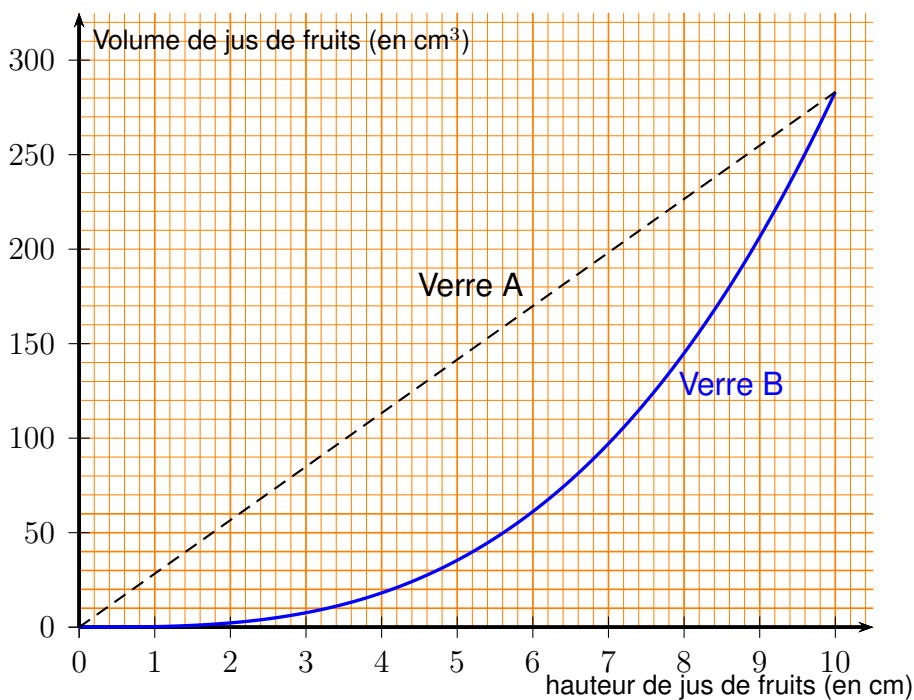
$$\pi \times r^2 \times h$$

- Volume d'un cône de rayon r et de hauteur h :

$$\frac{1}{3} \times \pi \times r^2 \times h$$

- 1 L = 1 dm³

Le graphique situé ci-dessous représente le volume de jus de fruits dans chacun des verres en fonction de la hauteur de jus de fruits qu'ils contiennent.



1. Répondre aux questions suivantes à l'aide du graphique précédent :

- Pour quel verre le volume et la hauteur de jus de fruits sont-ils proportionnels ? Justifier.
- Pour le verre A, quel est le volume de jus de fruits si la hauteur est de 5 cm ?
- Quelle est la hauteur de jus de fruits si on en verse 50 cm³ dans le verre B ?

2. Montrer, par le calcul, que les deux verres ont le même volume total à 1 cm³ près.

3. Calculer la hauteur du jus de fruits servi dans le verre A pour que le volume de jus soit égal à 200 cm³. Donner une valeur approchée au centimètre près.

4. Un restaurateur sert ses verres de telle sorte que la hauteur du jus de fruits dans le verre soit égale à 8 cm.
- (a) Par lecture graphique, déterminer quel type de verre le restaurateur doit choisir pour servir le plus grand nombre possible de verres avec 1 L de jus de fruits.
 - (b) Par le calcul, déterminer le nombre maximum de verres A qu'il pourra servir avec 1 L de jus de fruits.