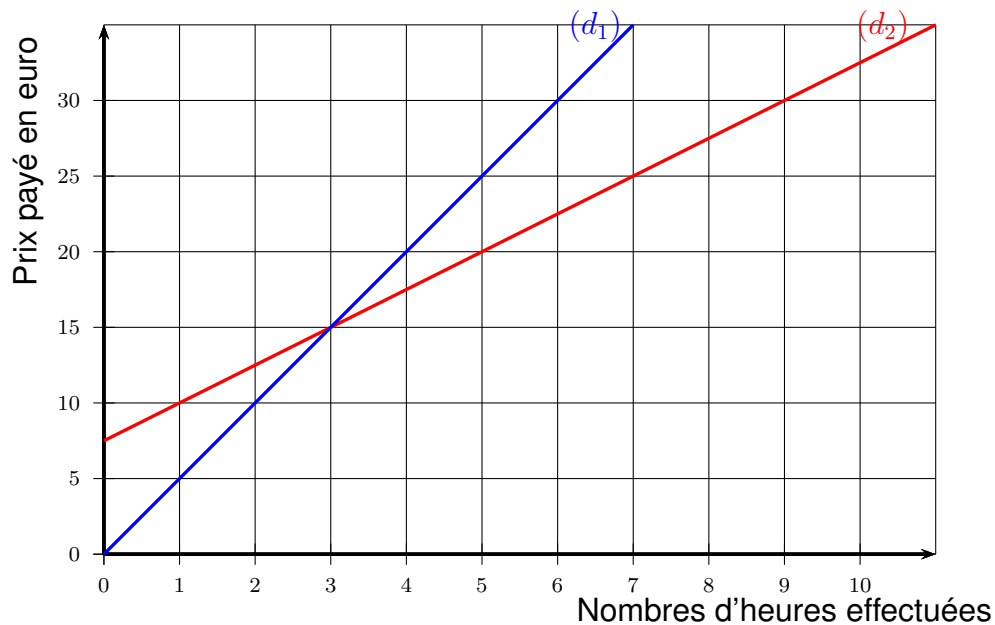


Le graphique ci-dessous représente les deux tarifs pratiqués dans une salle de sport, selon le nombre d'heures effectuées :

- la droite  $(d_1)$  est la représentation graphique du tarif liberté
- la droite  $(d_2)$  est la représentation graphique du tarif abonné



- Le prix payé avec le tarif liberté est-il proportionnel au nombre d'heures effectuées dans la salle de sport ? Expliquer la réponse.
- On appelle :
  - $f$  la fonction qui, au nombre d'heures effectuées, associe le prix payé en euro avec le tarif liberté
  - $g$  la fonction qui, au nombre d'heures effectuées, associe le prix payé en euro avec le tarif abonné

Répondre aux questions suivantes par lecture graphique :

- Quelle est l'image de 5 par la fonction  $f$  ?
  - Quel est l'antécédent de 10 par la fonction  $g$  ?
- À l'aide du graphique, indiquer le tarif parmi les deux proposés qui est le plus avantageux pour une personne selon le nombre d'heures qu'elle souhaite effectuer dans la salle de sport.
  - Déterminer le prix payé avec le tarif liberté pour 15 heures effectuées.  
Expliquer la démarche, même si elle n'est pas aboutie.