

Un cinéma propose trois tarifs :

Tarif Classique : La personne paye chaque entrée 11 €.

Tarif Essentiel : La personne paye un abonnement annuel de 50 € puis chaque entrée coûte 5 €.

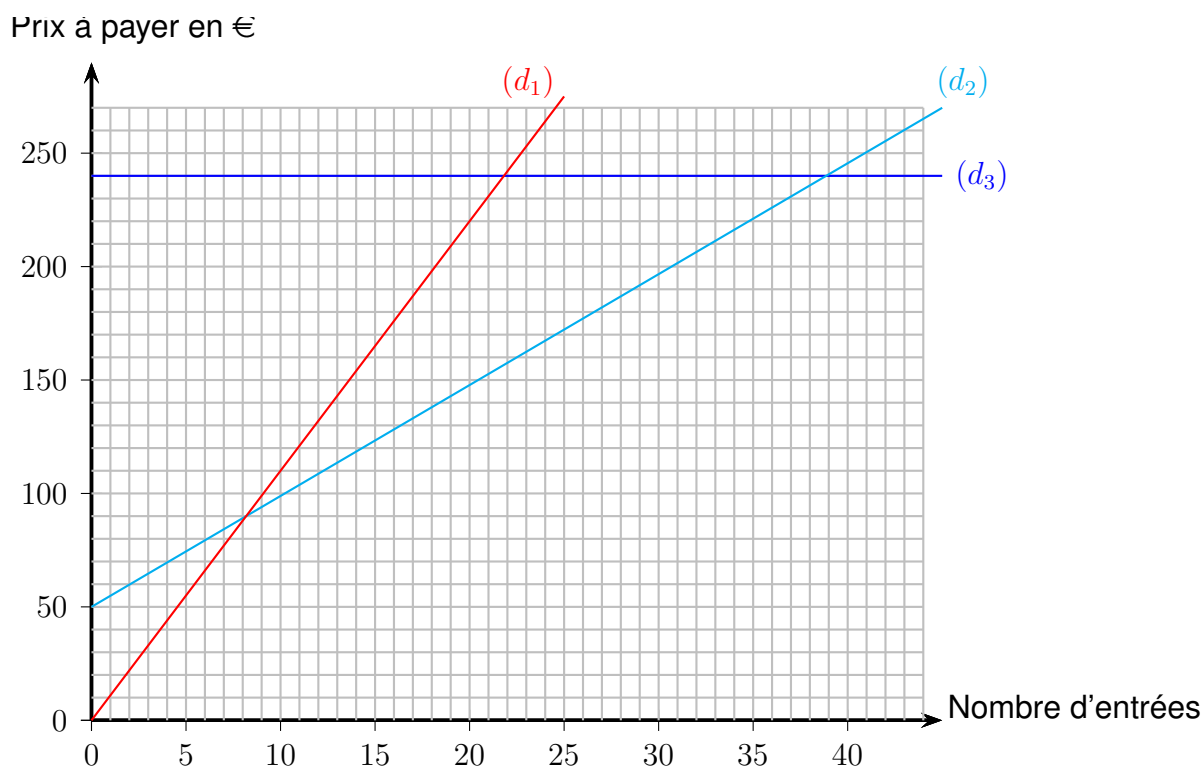
Tarif Liberté : La personne paye un abonnement annuel de 240 € avec un nombre d'entrées illimité.

- Avec le tarif Classique , une personne souhaite acheter trois entrées au cinéma.
Combien va-t-elle payer ?
- Avec le tarif Essentiel , une personne souhaite aller huit fois au cinéma.
Montrer qu'elle va payer 90 €.
- Dans la suite, x désigne le nombre d'entrées au cinéma.
On considère les trois fonctions f, g et h suivantes :

$$f : x \mapsto 50 + 5x \quad g : x \mapsto 240 \quad h : x \mapsto 11x$$

Associer, sans justifier, chacune de ces fonctions au tarif correspondant.

Le graphique ci-dessous représente le prix à payer en fonction du nombre d'entrées pour chacun de ces trois tarifs.



La droite (d_1) représente la fonction correspondant au tarif Classique.

La droite (d_2) représente la fonction correspondant au tarif Essentiel.

La droite (d_3) représente la fonction correspondant au tarif Liberté .

4. Quel tarif propose un prix proportionnel au nombre d'entrées ?
5. Pour les questions suivantes, aucune justification n'est attendue.
- (a) Avec 150 €, combien peut-on acheter d'entrées au maximum avec le tarif Essentiel ?
 - (b) À partir de combien d'entrées, le tarif Liberté devient-il le tarif le plus intéressant ?
 - (c) Si on décide de ne pas dépasser un budget de 200 €, quel est le tarif qui permet d'acheter le plus grand nombre d'entrées ?