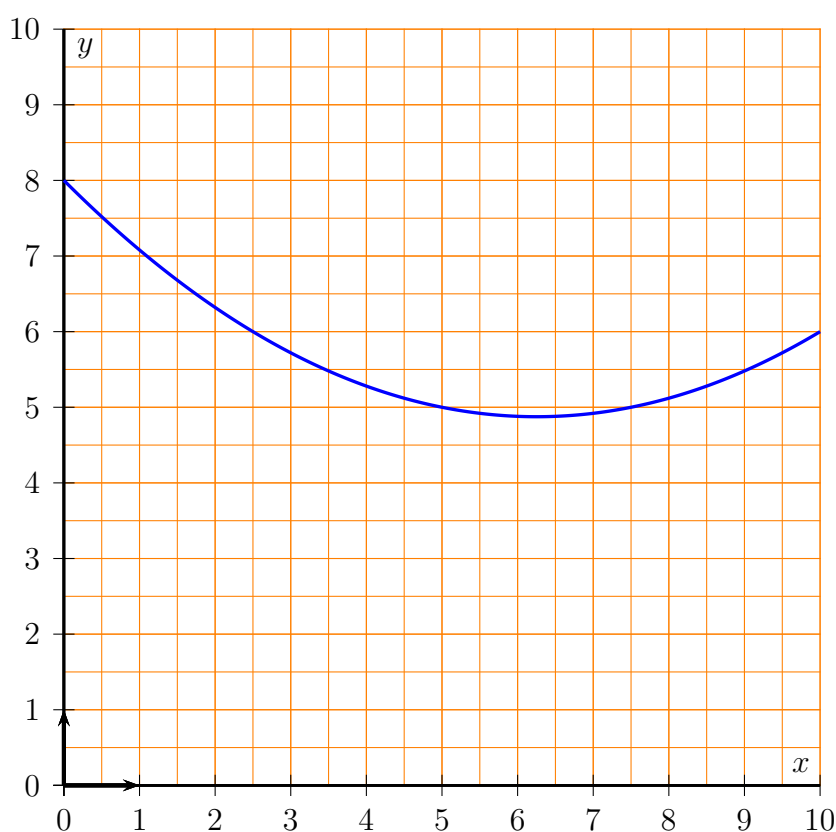


Pour cet exercice, on utilise uniquement la courbe donnée ci-dessous qui représente une fonction f .
En laissant apparaître les tracés utiles sur le graphique ci-dessous :

1. Donne une valeur approchée de $f(2)$.
2. Donne l'(ou les) antécédent(s) de 5 par la fonction f .
3. Place, sur la courbe de la fonction f un point S qui te semble avoir la plus petite ordonnée.
4. Par lecture graphique, donne des valeurs approchées des coordonnées de ton point S.



Cette feuille est à rendre avec votre copie

Correction

1. On lit $f(2) \approx 2,25$.
2. On lit que 5 et 7,5 ont pour image 5.
- 3.
4. On lit à peu près $S(6,25 ; 5)$.

