

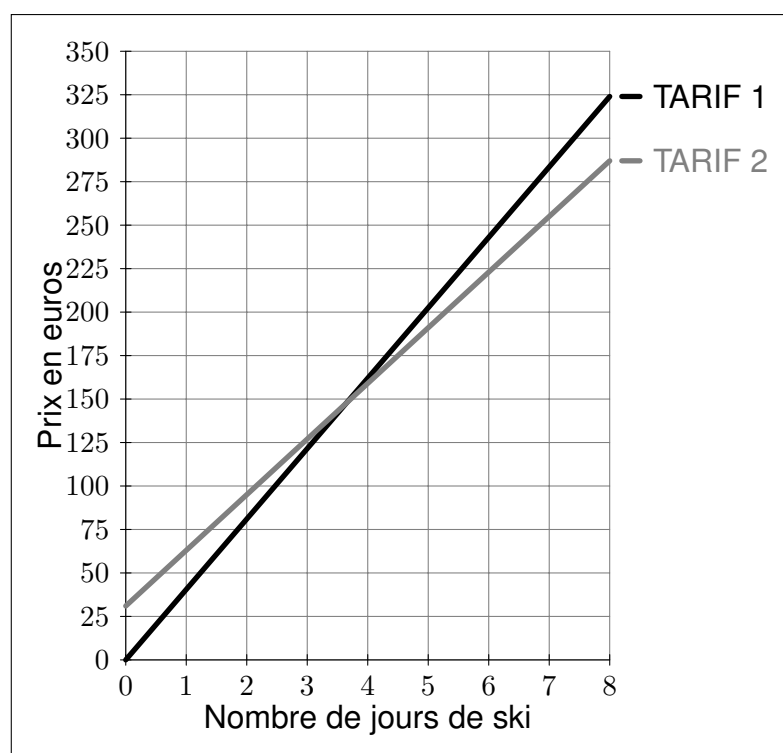
Une station de ski propose deux tarifs de forfaits :

- Tarif 1 : le forfait journée à 40,50 €.
- Tarif 2 : Achat d'une carte club SKI sur Internet pour 31 € et donnant droit au forfait journée à 32 €.

1. Déterminer par le calcul :

- Le tarif le plus intéressant pour Elliot qui compte skier deux journées.
- Le nombre de journées de ski à partir duquel le tarif 2 est plus intéressant.

2. Utiliser le graphique ci-dessous qui donne les prix en euros des forfaits en fonction du nombre de jours skiés pour les deux tarifs.



Déterminer par lecture graphique :

- Le tarif pour lequel le prix payé est proportionnel au nombre de jours skiés. On justifiera la réponse.
- Une estimation de la différence de prix entre les deux tarifs pour 6 jours de ski.
- Le nombre maximum de jours de ski que peut faire Elliot avec un budget de 275 €.